



十速科技股份有限公司
tenx technology inc.

**Advance
Information**

TP6806 Editor Writer 操作說明

Tenx reserves the right to change or discontinue this product without notice.

tenx technology, inc.

Preliminary

tenx technology, inc.

Rev 1.0, 2007/12/12

目 錄

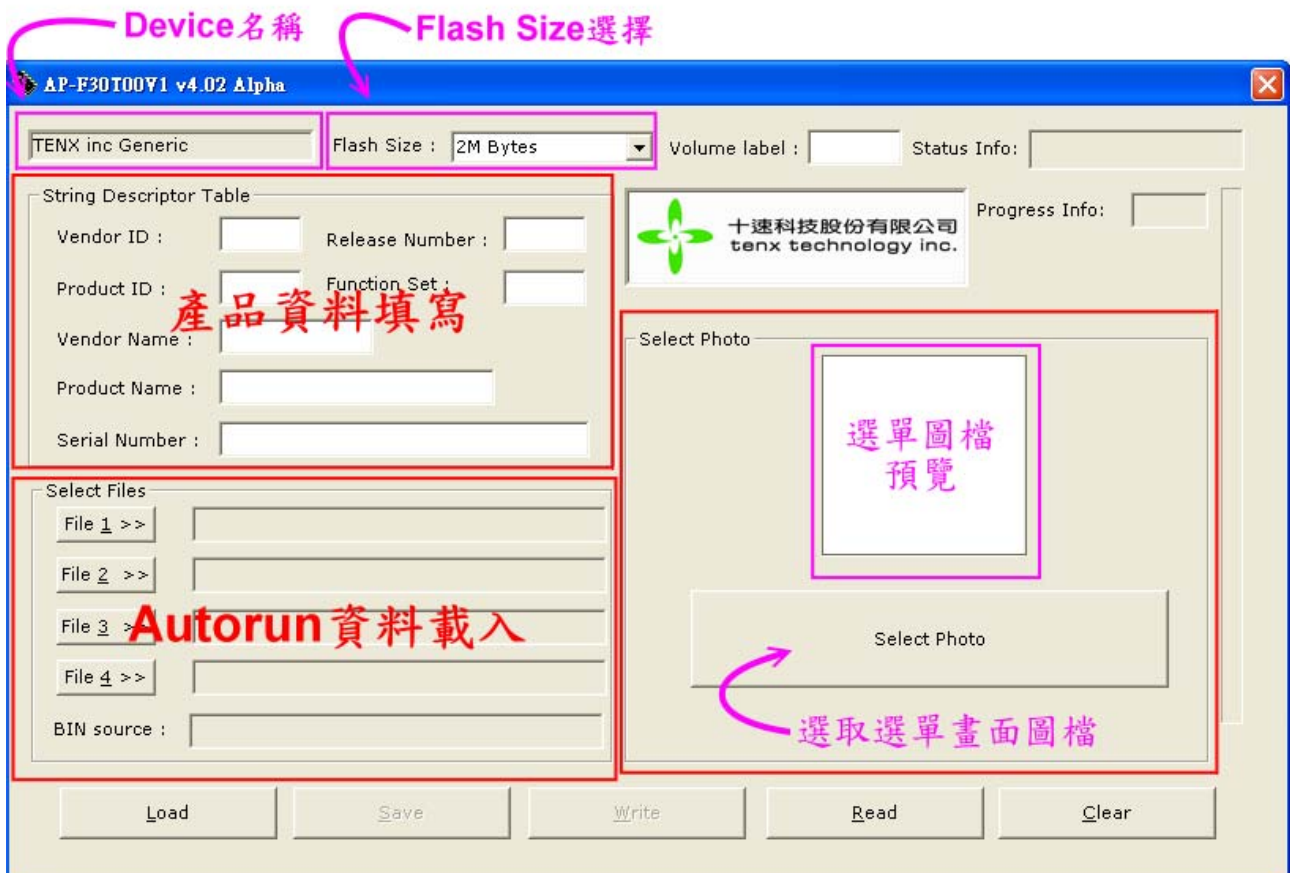
1. 前言	2
2. 操作流程說明	3
2-1. 開啓Editor Writer.exe程式	3
STEP-1：將Device 插入電腦的USB Port。	3
STEP-2：開啓 Editor Writer.exe，即可打開操作視窗。	3
2-2. 資料寫入SPI Flash流程	4
Step-1：產品資料填寫	4
Step-2：載入CD-ROM檔案	4
Step-3：開機畫面預覽	5
Step-4：將資料寫入SPI Flash	5
Step5：寫入成功	5
2-3. 資料存檔	6
STEP-1	6
STEP-2	6
2-4. SPI Flash資料上傳至Editor Writer	7
2-5. Load 功能鍵	8
STEP-1	8
STEP-2	8
STEP-3	9
2-6. Clear功能鍵	10
3. 結論	11

1. 前言

Editor Writer 是提供給廠商將 TP6806 裝置上必要的重要參數及資料，包含要增加新圖片的應用程式 ImageViewer.exe 寫入到 TP6806 裝置的記憶體上。顯示圖片的部份，Editor Writer 只能先寫入開機畫面。其他的圖片必須使用 ImageViewer.exe 來寫入。下面我們會先說明 Editor Writer 要寫入的資料項目及各項的功用。後面再針對操作的部份及流程做詳細說明。

- Device 名稱：產品名稱。
- Flash size 選項：請根據裝置端上，Flash 的實際容量選取。
- 產品資料填寫區：所填寫資料為 USB 的裝置描述語言的索引資料。
- CD-ROM 檔案載入：為 Aoto run 所需的程式檔案。
- 選單畫面：TP6806 裝置功能選單畫面。

下圖為 Editor Writer 的視窗畫面



2. 操作流程說明

2-1. 開啓 Editor Writer.exe 程式

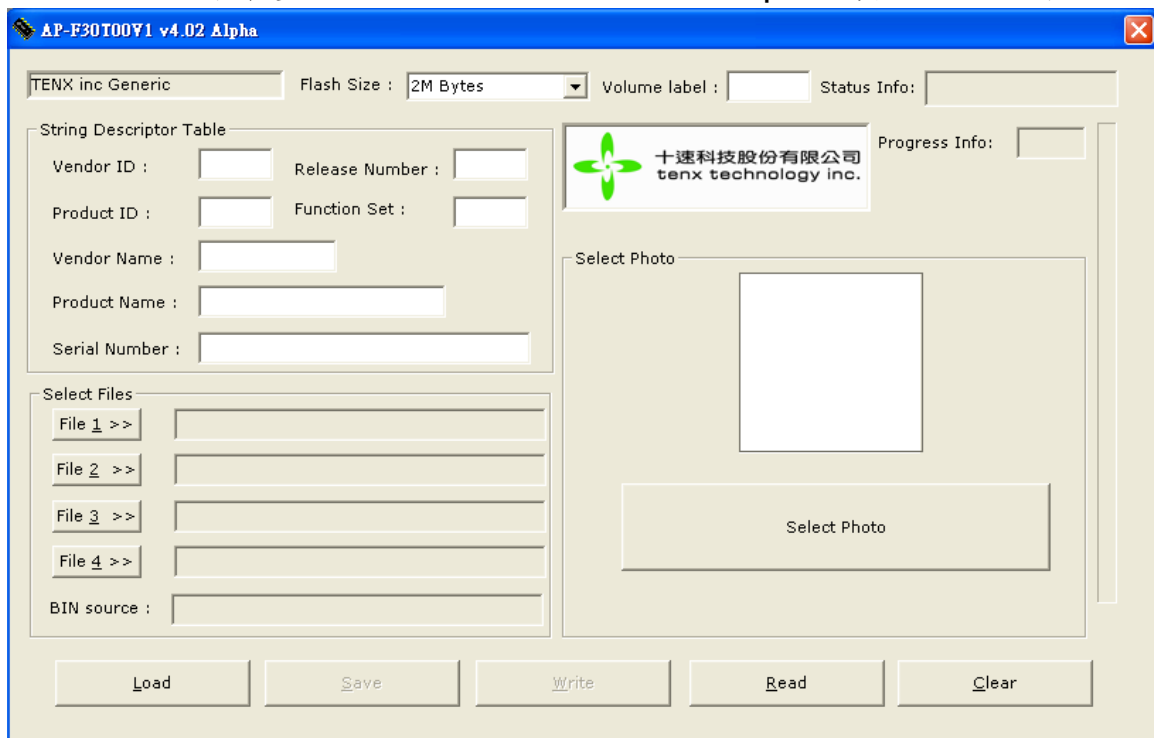
STEP-1：將 Device 插入電腦的 USB Port。

STEP-2：開啓 Editor Writer.exe，即可打開操作視窗。

Editor Writer.exe 圖示



Editor Writer 的作業畫面，AP-F30T00V1 v4.02 Alpha 為其編號名稱。



2-2. 資料寫入 SPI Flash 流程

Step-1：產品資料填寫

String Descriptor Table 各項目設定：

- ① Vendor ID 只能輸入數字0~F，限定輸入4個位數。
- ② Product ID 只能輸入數字0~F，限定輸入4個位數。
- ③ Vendor Name 可輸入英文及數字，最多可輸入8個字元(含空白)
- ④ Product Name 可輸入英文及數字，最多可輸入16個字元(含空白)
- ⑤ Serial Number 可輸入英文及數字，最多可輸入16個字元(含空白)
- ⑥ Release Number 可輸入英文及數字，最多可輸入4個字元(含空白)
- ⑦ Function Set 可輸入英文及數字，最多可輸入2個字元
(目前F/W無此設定)

Step-2：載入 CD-ROM 檔案

載入 CD-ROM 所需要的檔案為 Autorun.ico、Autorun.inf、ImageViewer.exe、ImageViewer.ini，將上述檔案加入 File1~File4 即可。

BIN source→顯示 bin 檔的來源位置。

註：CD-ROM 檔案必須要載入，才可以做 SPI Flash 寫入、以及另存.BIN 檔案。

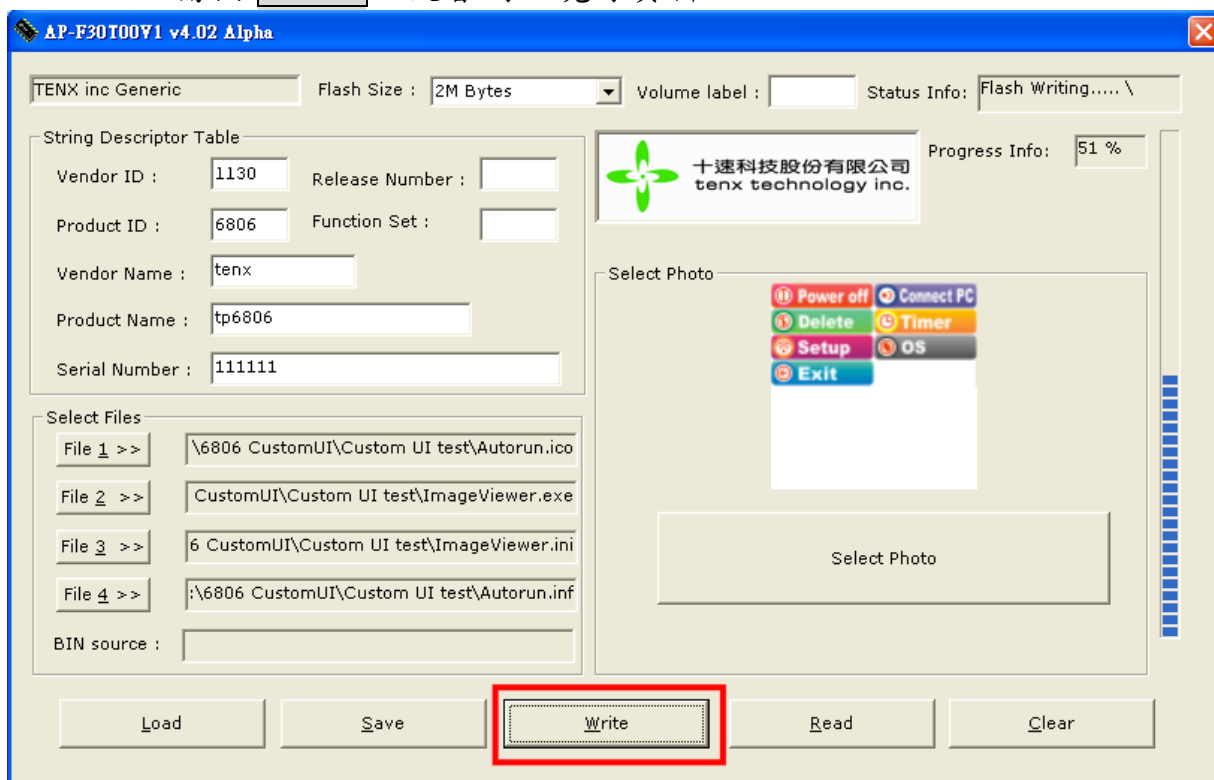
Step-3：選單畫面預覽

使用 **Select Photo** 選擇所需要的選單圖片，即可於視窗中預覽選單畫面。



Step-4：將資料寫入 SPI Flash

只需按 **Write**，便會開始燒錄資料至 SPI Flash。



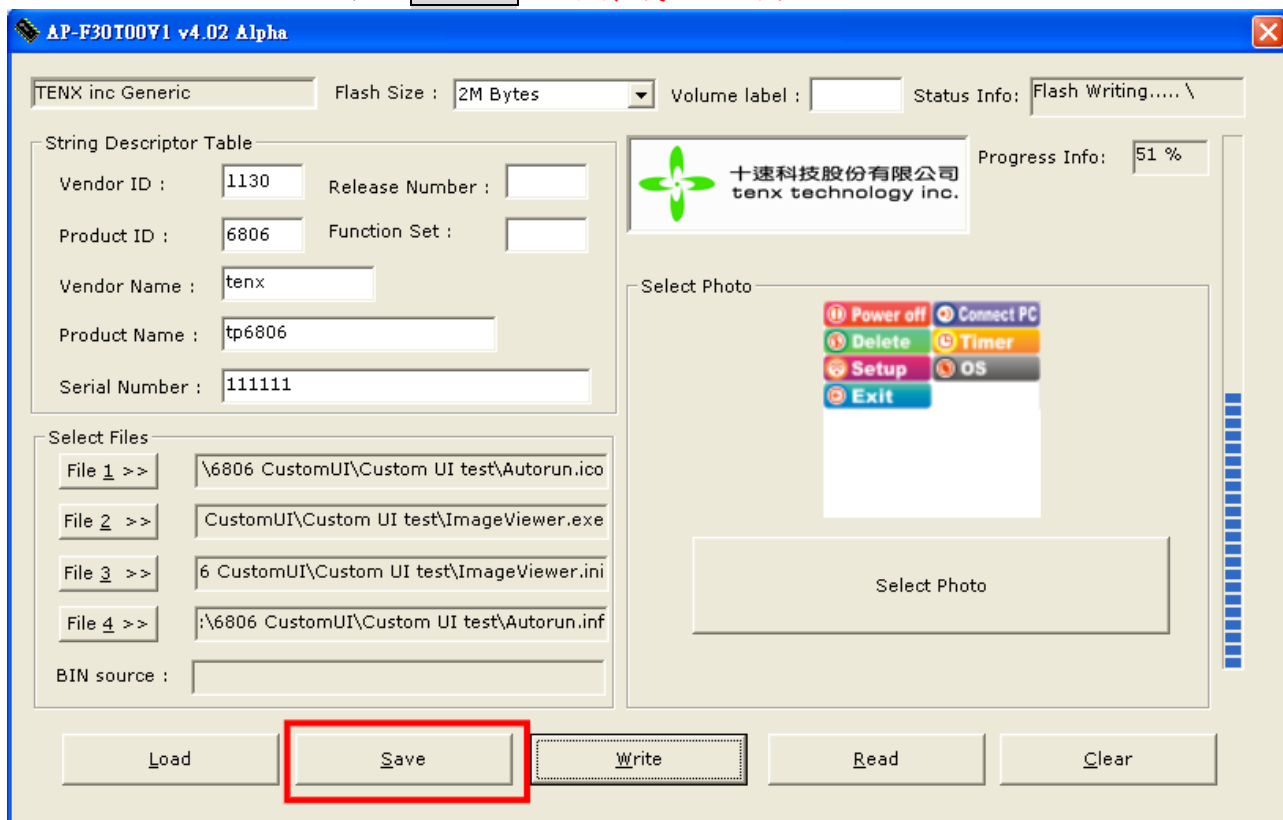
Step5：寫入成功

寫入完成後，會出現 Write flash OK 訊息視窗，按確認鍵關閉訊息視窗。

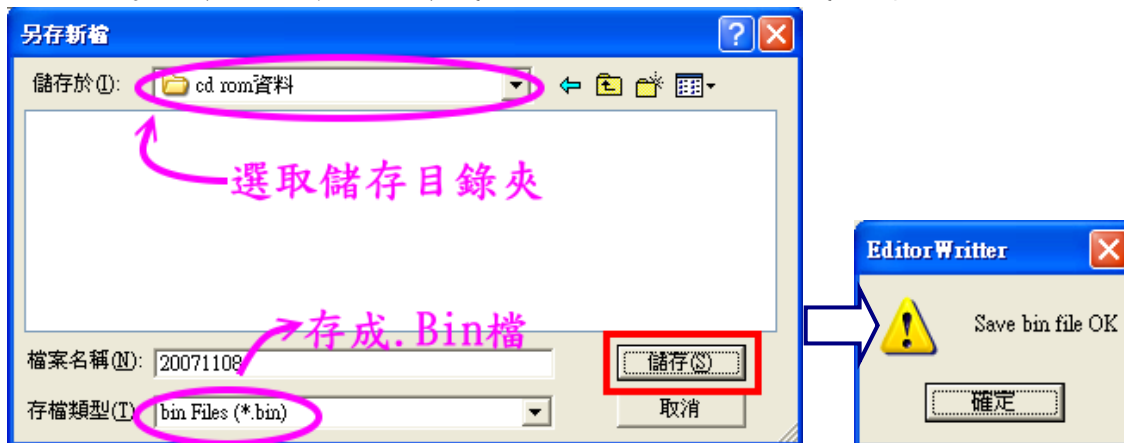


2-3. 資料存檔

STEP-1：若想將目前所設定好的資料存檔備份、或是要用於量產 Format Tool 上，可以利用 **Save**，另存成.BIN 檔。



STEP-2：選取存檔目錄夾，存成.bin。出現 Save 完成訊息框。

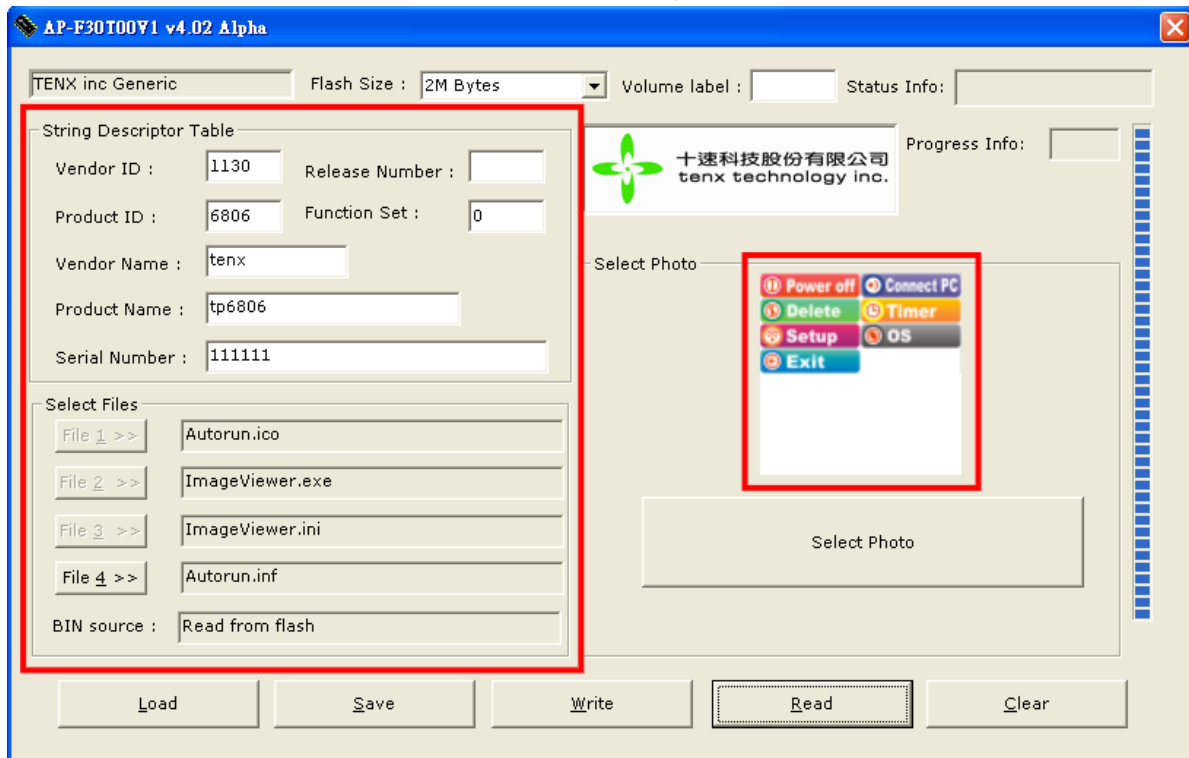


2-4. SPI Flash 資料上傳至 Editor Writer

若想將 SPI Flash 內的資料讀出來，可以使用 **Read** 來上傳，讀取完成會出現 Read flash OK 視窗，即讀取成功。

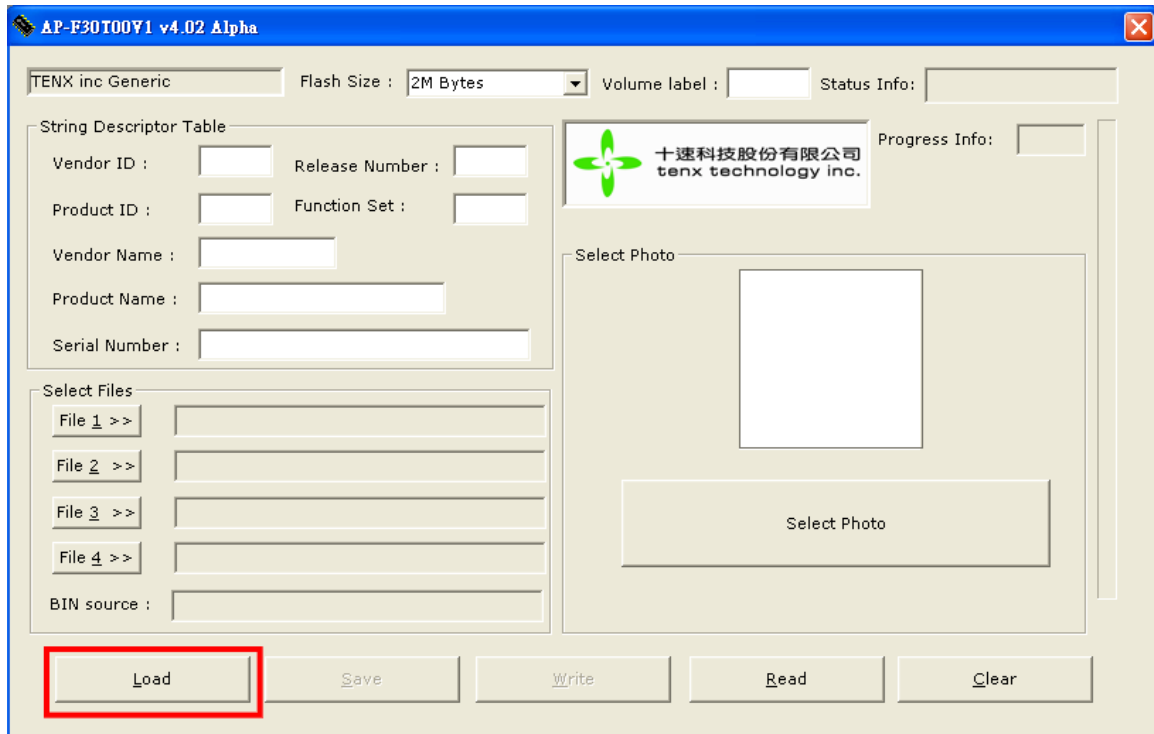


SPI Flash 資料讀取成功之後，會將資料回傳至各表格中。

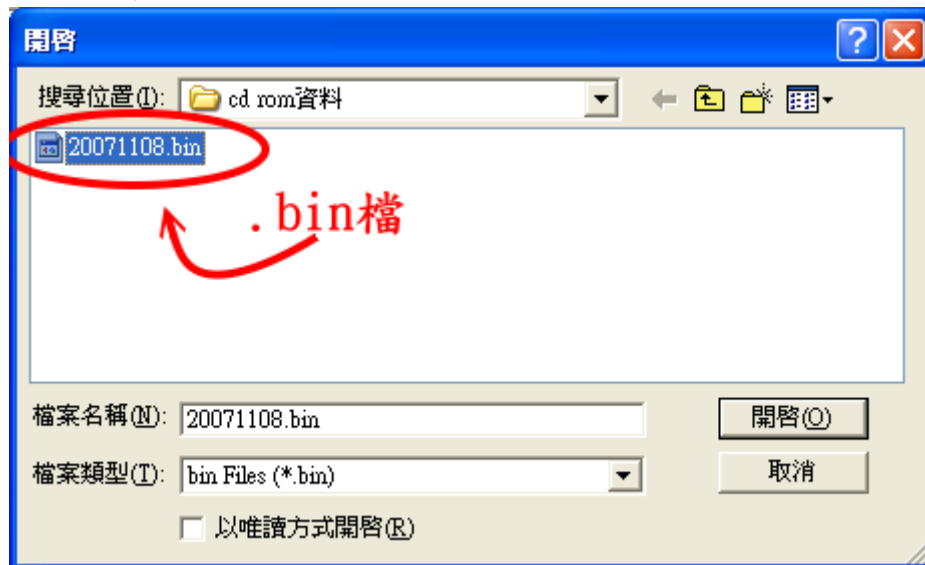


2-5. Load 功能鍵

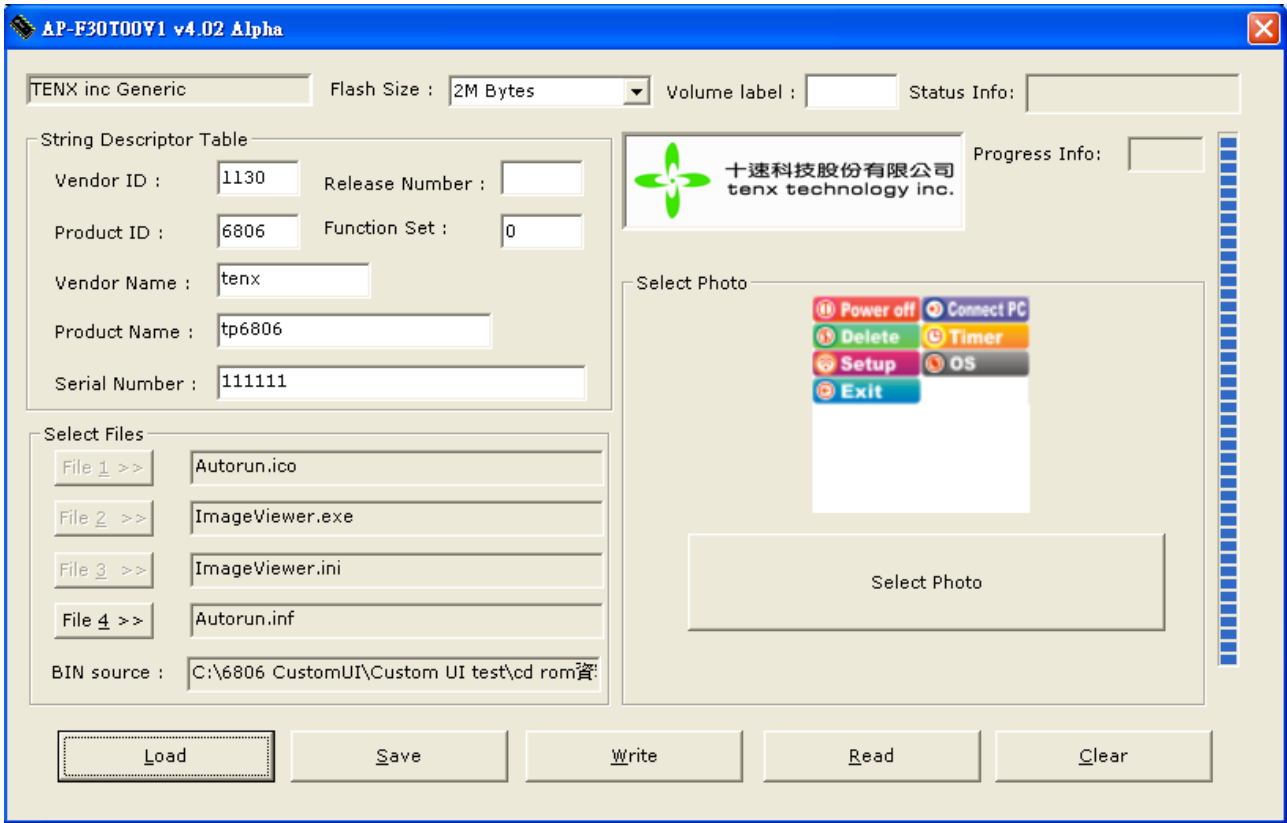
STEP-1：若您之前有使用 **Save** 存檔好的 .bin 檔，可以透過 **Load** 功能鍵載入檔案，並會將檔案的資料回傳至各表格中。



STEP-2：選取設計完成之 .bin 檔，並將此檔開啓。



STEP-3 : Load 完成之後，可檢視資料是否正確，或編輯視窗資料、寫入 SPI Flash、存檔...等。



2-6. Clear 功能鍵

說實在的，這個功能鍵很少用到。

也要小心不要按錯，不然造成的後果會如下圖，您就得重新再輸入資料囉!

