



十速科技股份有限公司
tenx technology inc.

**Advance
Information**

TP6806 Demo Kit 操作手冊

Tenx reserves the right to change or discontinue this product without notice.

tenx technology, inc.

Preliminary

tenx technology, inc.

Rev 1.0, 2007/12/12

目 錄

一、連接TP6806 USB Portable Photo Display to PC2

二、ImageViewer API.....4

 2-1. ImageViewer 功能簡介 4

 2-2. 圖片載入TP6806裝置流程 7

三、TP6806單機操作簡介 12

 3-1. 硬體功能介紹 12

 3-2. 單機操作說明 13

一、連接 TP6806 USB Portable Photo Display to PC

STEP1：首先將 TP6806 使用 USB 線連接至電腦 USB Port.

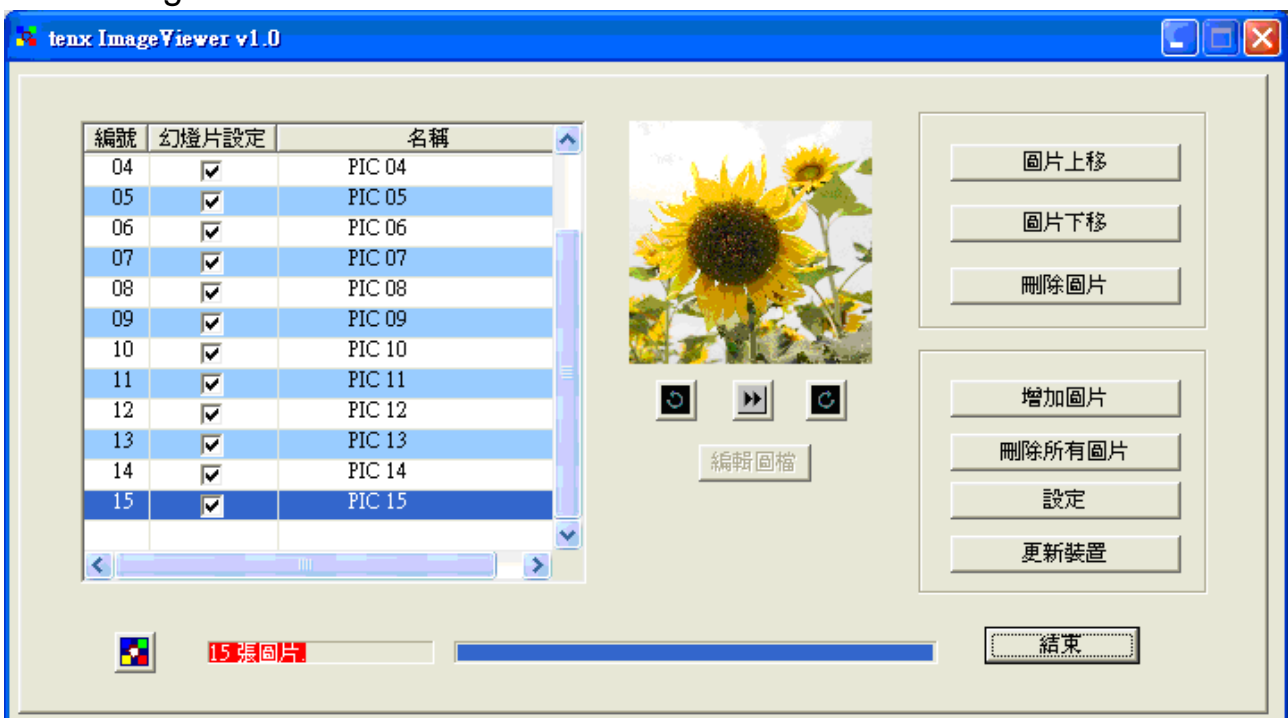


(TP6806 USB Portable Photo display)

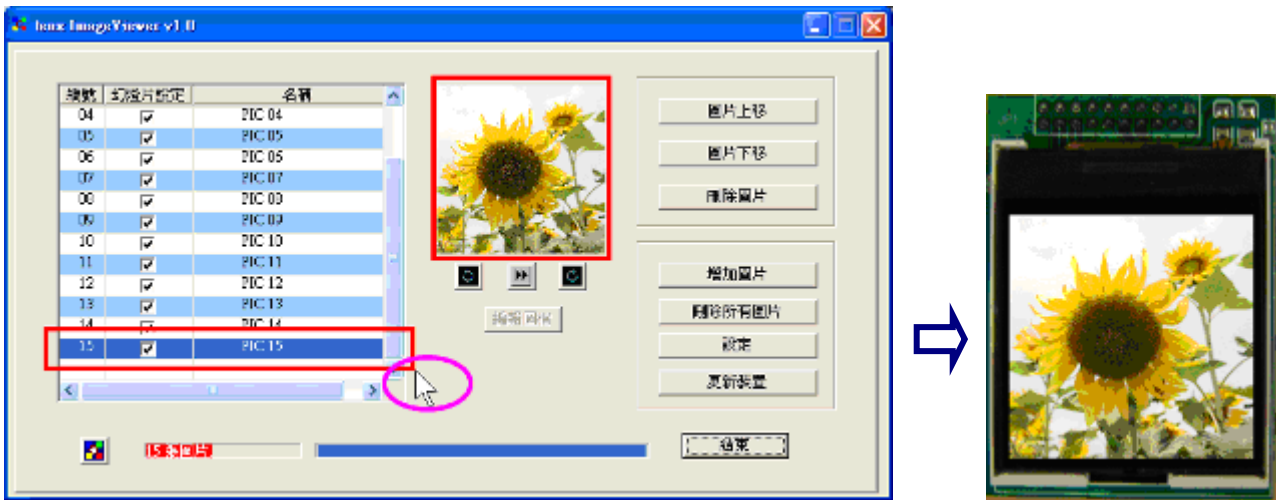


(PC / NB)

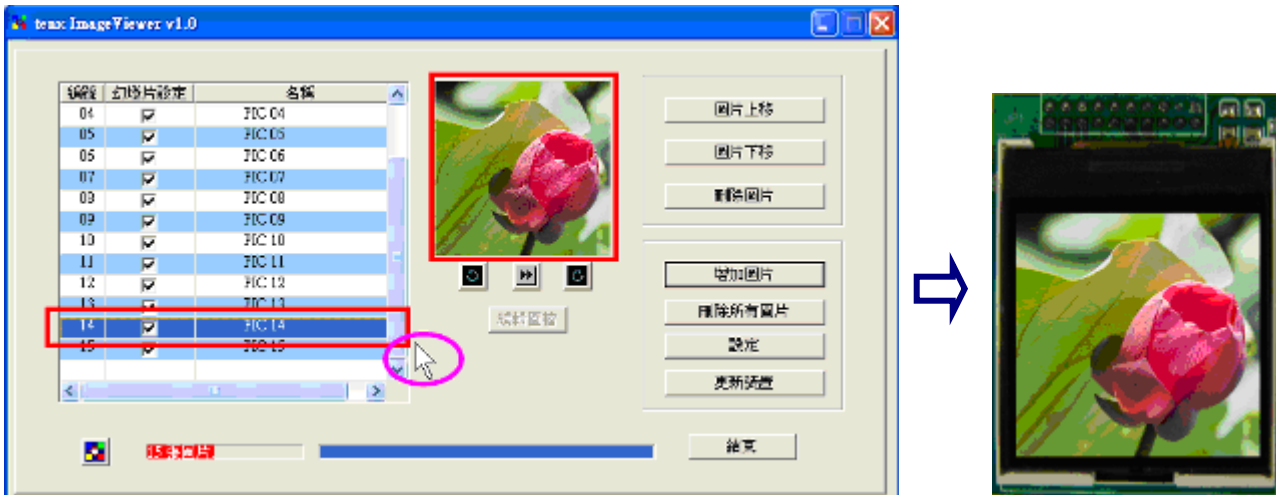
STEP2：電腦將會自動執行內建程式，開啟圖片下載程式畫面 ImageViewer。



STEP3：將鼠標移至圖片列表區選取圖片，所選圖片會顯示在預覽區上，同時在 TP6806 單機上也可同步作顯示，讓使用者可看到實際下載到單機上的圖片顯示。



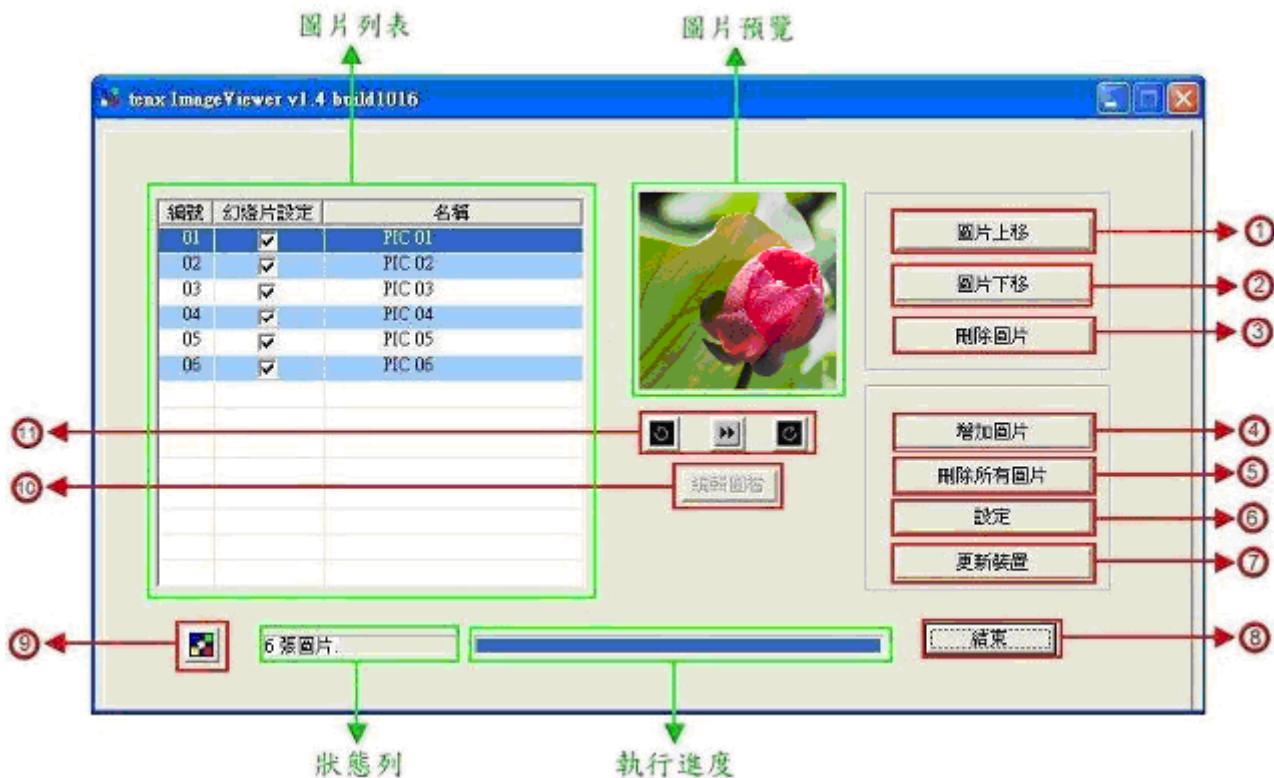
選取另一圖片時，單機也會和預覽區顯示圖片畫面同步作更新。






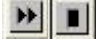
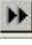

二、ImageViewer API

2-1. ImageViewer 功能簡介

當 TP6806 插入電腦的 USB Port 之後，會自動執行 ImageViewer.exe 程式，並出現下列對話框。



細部功能說明：

- | | | |
|---|---|---|
| ① | 圖片上移 | 點選圖片之後，再按此功能鍵，可以做圖片上移。 |
| ② | 圖片下移 | 點選圖片之後，再按此功能鍵，可以做圖片下移。 |
| ③ | 刪除圖片 | 點選圖片之後，再按此功能鍵，可以刪除圖片。 |
| ④ | 增加圖片 | 增加圖片。 |
| ⑤ | 刪除所有圖片 | 刪除圖片列表上的所有圖片。 |
| ⑥ | 設定 | 設定選項。(註一,做詳細說明。) |
| ⑦ | 更新裝置 | 將設計好的圖片及設定選項做存檔，對裝置內容做更新。 |
| ⑧ | 結束 | 離開此程式。 |
| ⑨ |  | 版本資訊。按此鍵可顯示公司名稱、網址、程式版本資訊。 |
| ⑩ | 編輯圖檔 | 按此功能鍵,可對新增之圖片進行編輯。(註二，做詳細說明。) |
| ⑪ | 

 | 將圖片向左旋轉90度，及顯示在預覽圖片欄位上。
將圖片向右旋轉90度，及顯示在預覽圖片欄位上。
按  將列表上的圖片作投影播放預覽，按  將播放預覽停止。 |

註一、設定功能鍵：按下設定鍵、會出現如下視窗、可設定功能下。

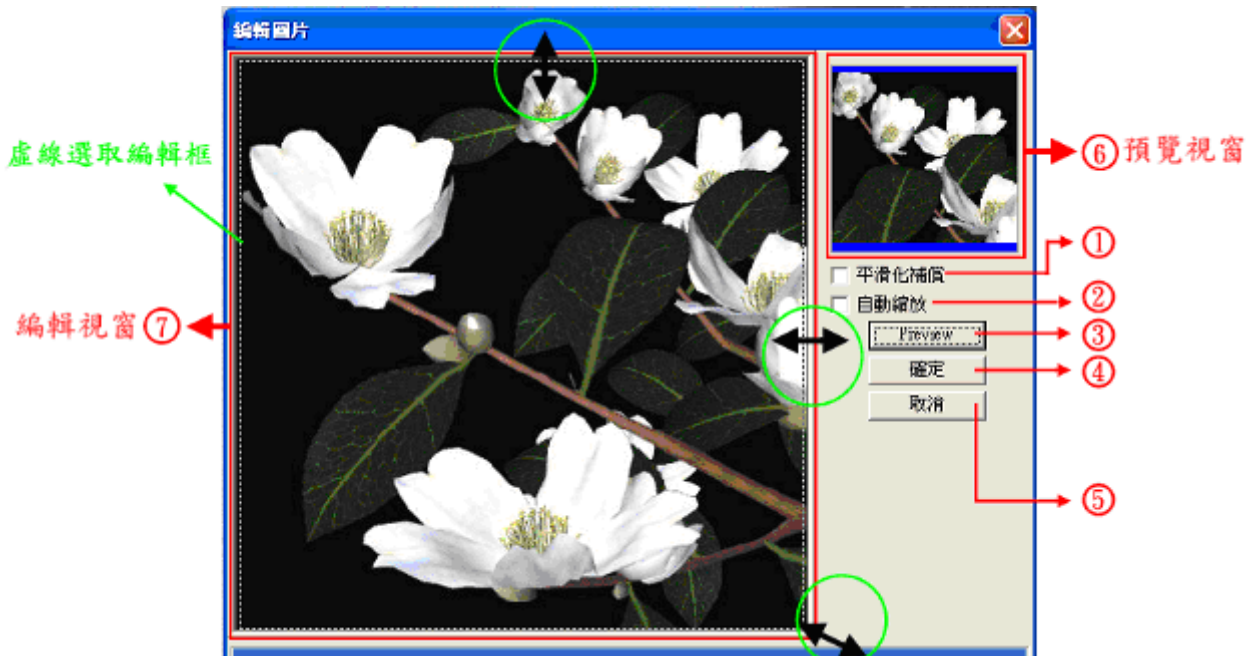


(a)待機時間：待機時間設定以分為單位，最大值為 31。從使用者在單機模式下，無再輸入任何功能鍵開始計算，到達設定時間，會自動將顯示器背光關掉，達到省電效果。(此功能亦可在單機上直接設定)

- (b)顯示間隔：設定圖片自動播放每張的間隔時間，設定時間以秒為單位，最大
值為 31。設定為 0 時，表示不啟動圖片自動播放功能。(此功能
亦可在單機上直接設定)
- (c)亮度設定：單機顯示畫面亮度設定，共可分為 7 級。(此功能亦可在單機上
直接設定)
- (d)程式啟動時是否開啟網頁：打☑表示開啟此功能，會在裝置連結至 PC 時，
自動開啟所設定的網頁。
- (e)前景顏色：單機上的前景顏色，如設定選項的文字顏色、電池電量的顯示
圖示顏色、和設定時間顯示在圖面的顯示顏色...等。(如下圖)
- (f)背景顏色：單機上的背景顏色。(如下圖)



註二、編輯圖檔：按下編輯圖檔鍵，出現如下視窗。



細部功能說明：

- ① 平滑化補償
- ② 自動縮放
- ③ 預覽
- ④ 確定
- ⑤ 取消
- ⑥ 預覽視窗
- ⑦ 編輯視窗

打表示開啟此功能，可使圖像畫質更為平滑。

打表示開啟此功能，將選取圖像自動縮放填滿整個顯示畫面。

將編輯視窗，所選取圖像顯示在預覽視窗。

儲存所編輯圖檔，並且關閉此視窗。

直接關閉此視窗，不對此編輯做任何儲存。

顯示編輯視窗所選取的圖像。

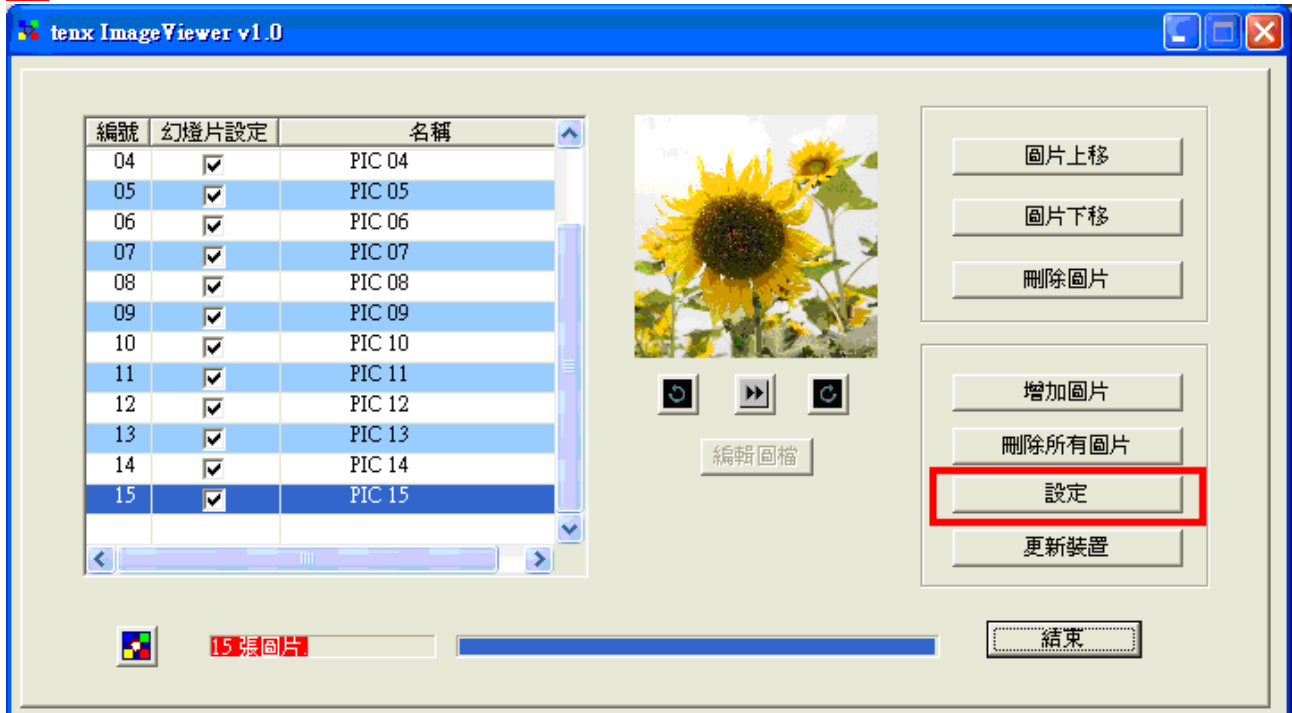
- 拖拉編輯視窗內一個灰白色的虛線方框，選取所要的大小及區域範圍，再按“預覽”即可將所選取畫面顯示到預覽視窗。
- 要拖拉虛線框編輯時，將鼠標放置虛線框的邊緣，會出現如上圖的黑色拉引箭頭。可做上下，左右，及45度角的等比縮放選取。

2-2. 圖片載入 TP6806 裝置流程

Step1：螢幕顯示設定

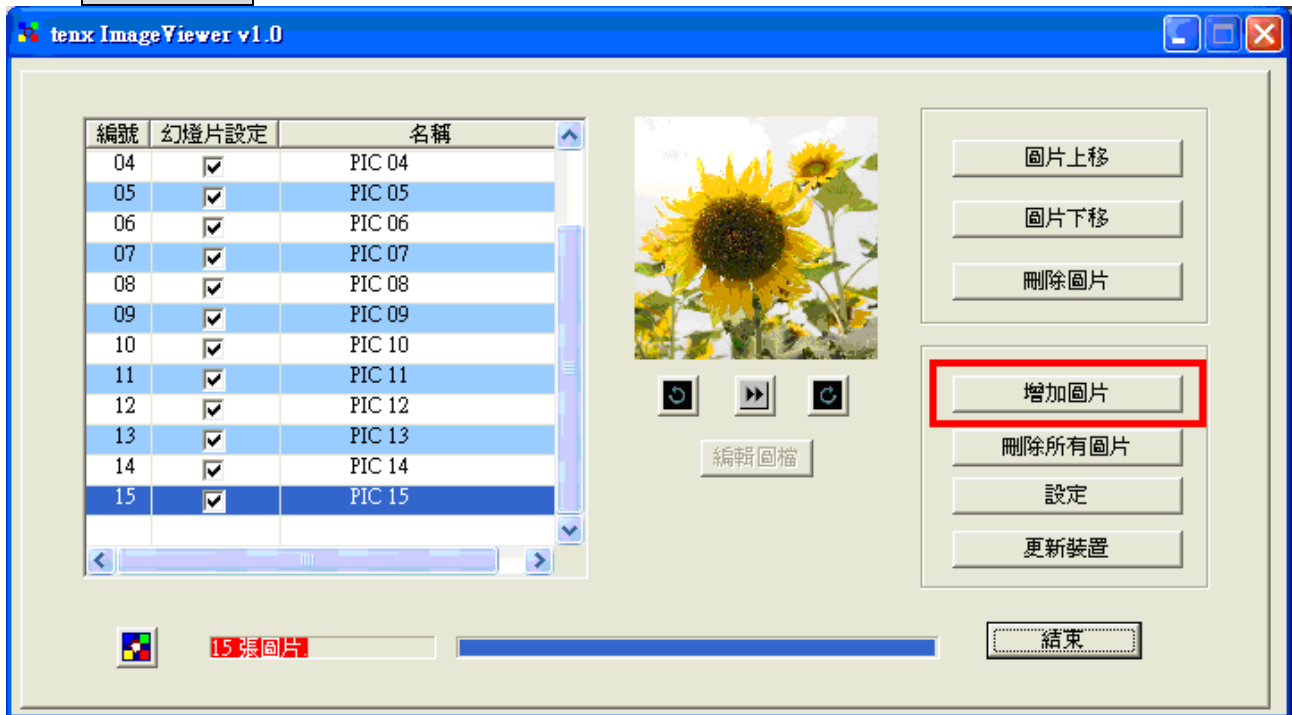
開啟螢幕顯示設定 **設定** 設定方式參閱 功能簡介 註一說明。若想使用預設值，可直接略過此步驟。

註：每次 TP6806 裝置接上電腦都會自動以 AP 中的設定值更新裝置中的此設定值。



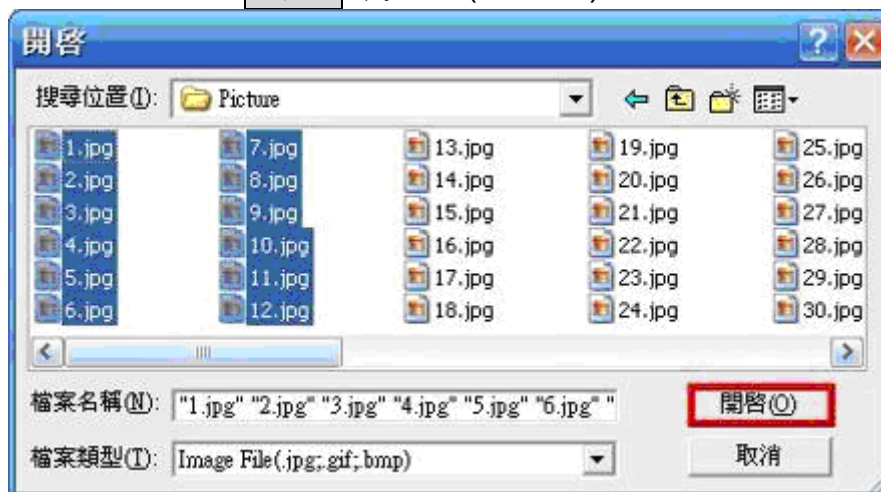
Step2：開始加入圖片

使用 **增加圖片** 加入圖片。



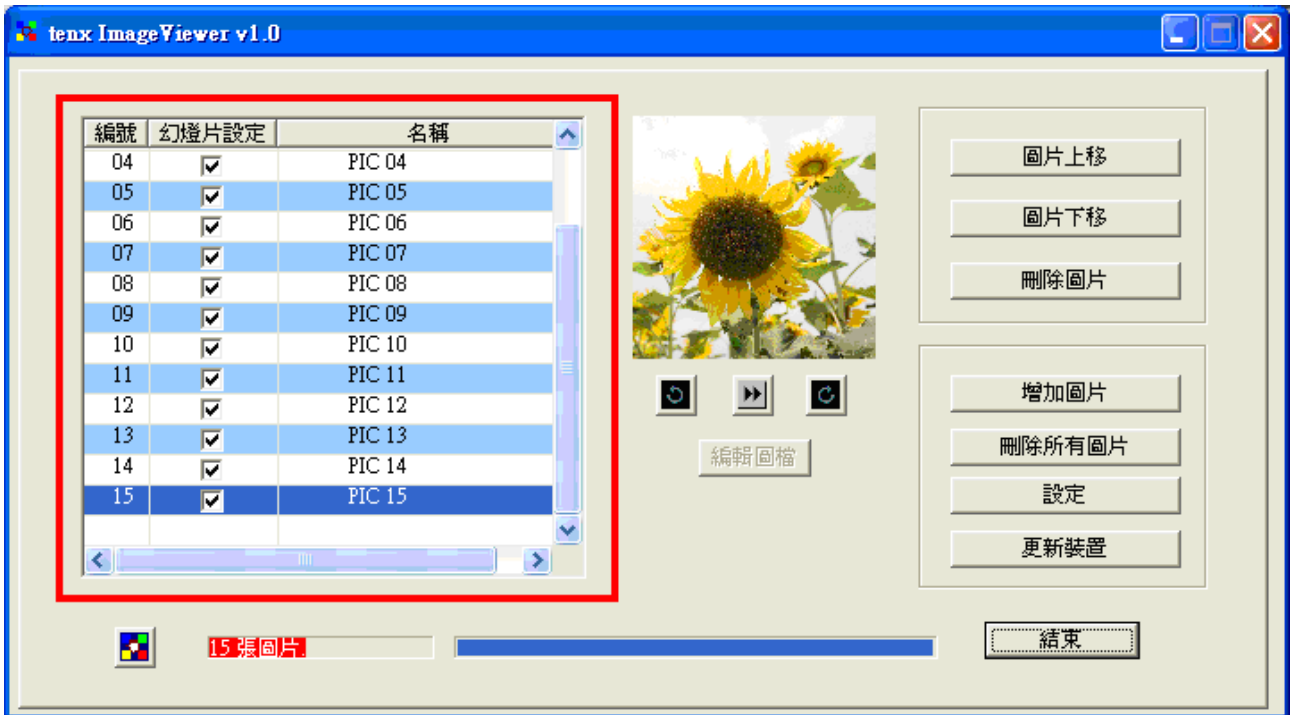
Step3：載入選擇圖片

選擇所需要的圖片 → 並按 **開啓** 載入。(如下圖)





Step4：圖片列表

於圖片列表區會顯示待被載入的圖片。



Step5：Rotate 功能

若圖片方向不合適，想轉個方向，可以使用  向左旋轉 90 度，或  向右旋轉 90 度。



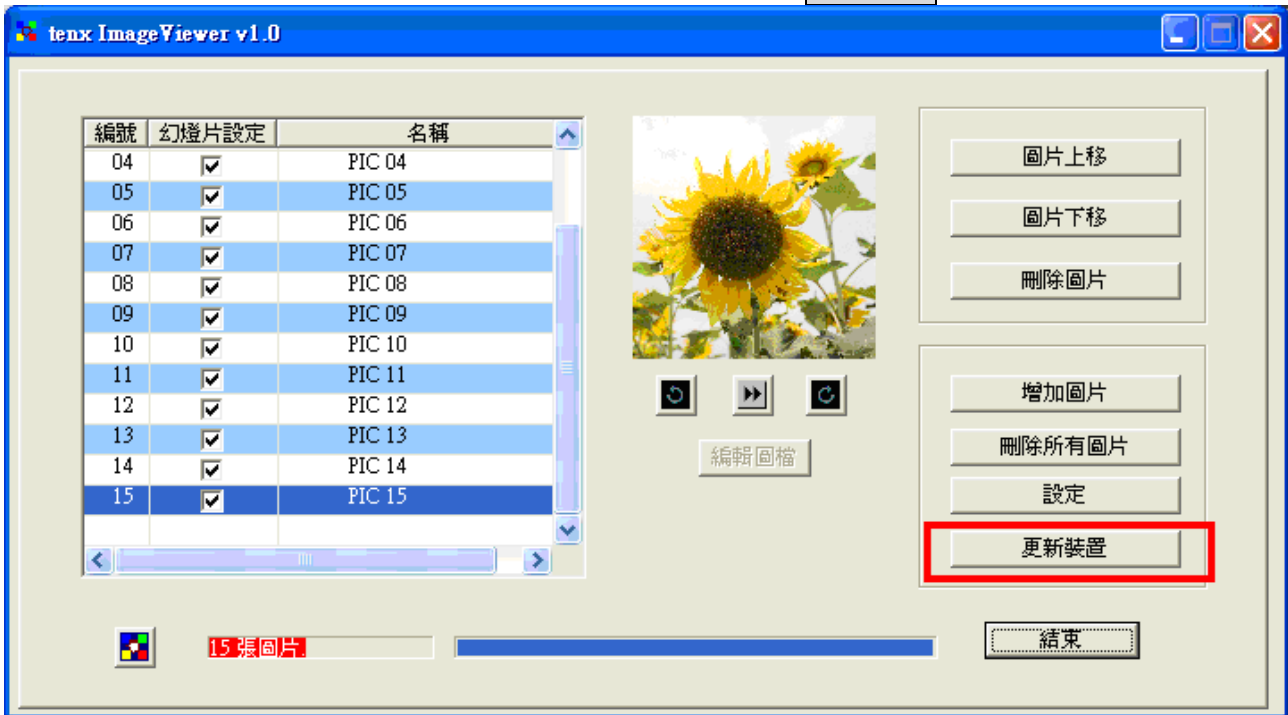
Step6：Edit 功能

若尺寸不合，想要編修、剪裁，可以使用 **編輯圖檔** 功能鍵。
參閱註二。

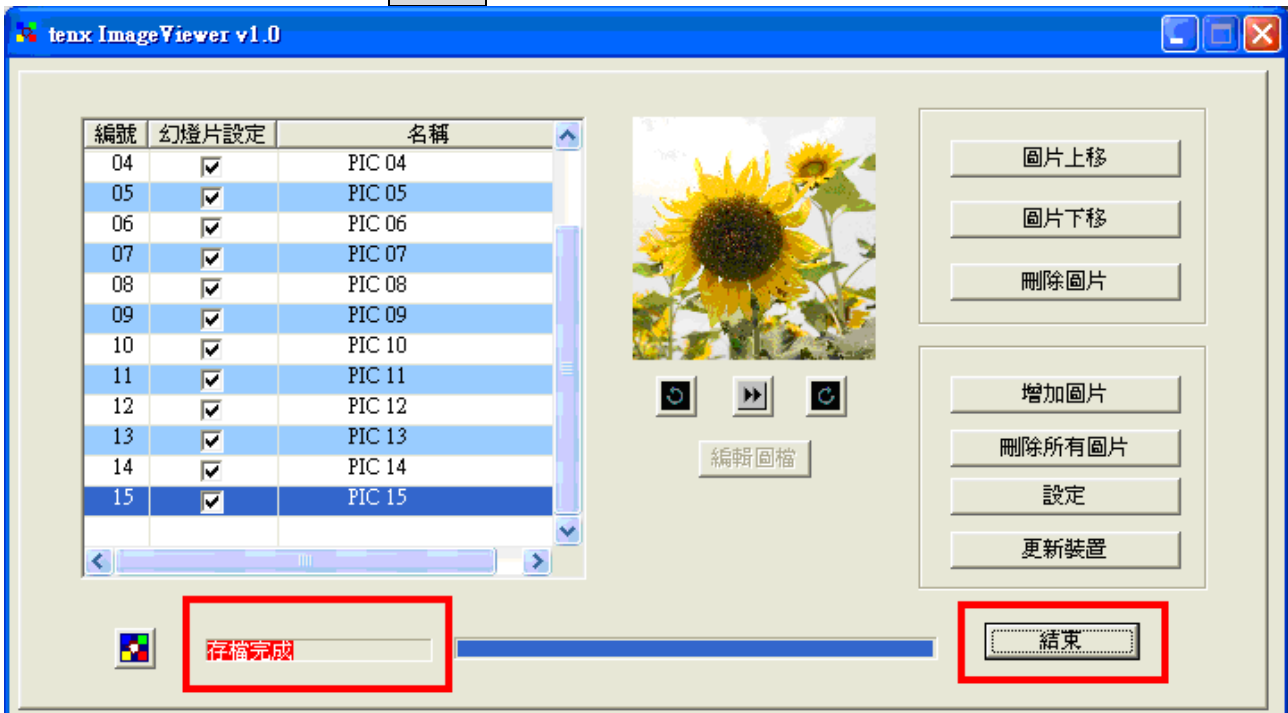
Step7 : Save 功能

按 **更新裝置** 即可將圖檔寫入 TP6806。

註：當您有更改任何設定，要將裝置移除時，請記得按“**更新裝置**”，將目前狀態存檔。

**Step8** : 寫入完成

等待出現存檔完成，按 **結束** 功能鍵，關閉此程式。



Step9：關閉程式

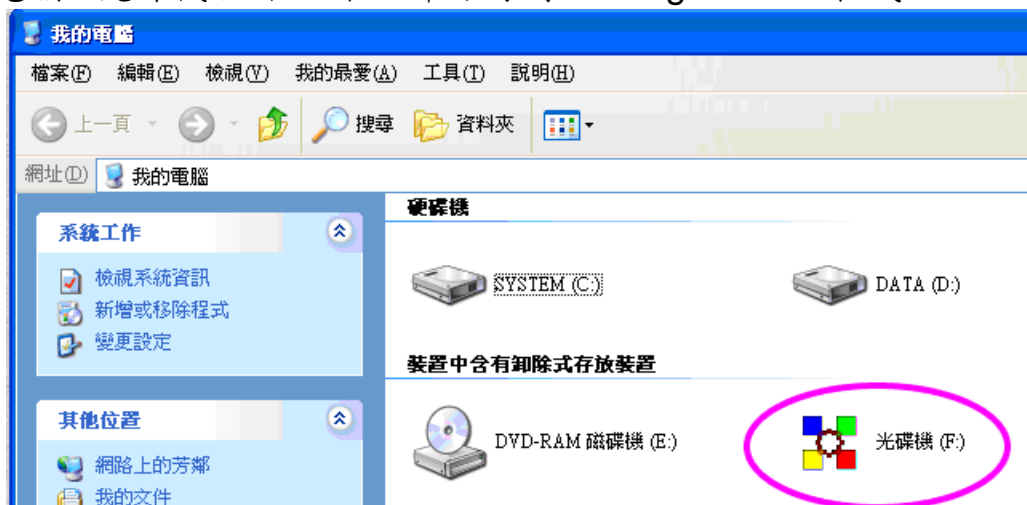
按 **結束** 功能鍵時，會出現如下對話框。



按 **是(Y)** 功能鍵，系統會移除 TP6806 裝置，此時 TP6806 仍然繼續在充電，且可在 TP6806 裝置上操作任何的設定。要離開時，可將 TP6806 裝置從 PC 上拔除。如要再將裝置連結至 PC，可直接在單機上進入選單模式，選取 Connect PC 選項，按 Set 鍵確認，即可重新連結至 PC 做圖片下載，不需要重新拔插 TP6806 裝置(詳細介紹參考單機操作)。



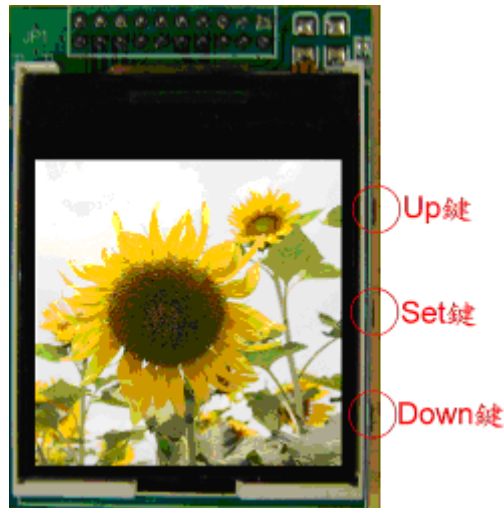
按 **否(N)** 功能鍵，PC 仍然會對 TP6806 裝置做充電。要開啟程式時，至我的電腦 / 光碟機 點取 2 下，即可再開啟 ImageViewer 程式。



三、TP6806 單機操作簡介

3-1. 硬體功能介紹

- Up 鍵：在顯示圖片時，按 Up 鍵。圖片會更換為上一頁。
- Down 鍵：在顯示圖片時，按 Down 鍵。圖片會更換為下一頁。
- Set 鍵：在顯示圖片時，按 Set 鍵。會進入設定選單畫面。
(後面章節做詳細介紹)

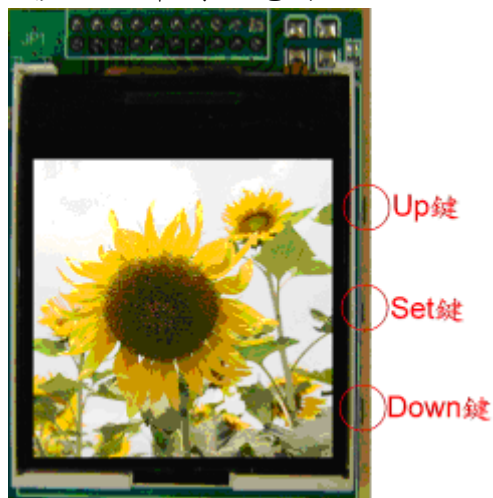


- USB 連接頭：連接 PC 做充電，及圖片下載，設定更新，自動與 PC 校正時間。



3-2. 單機操作說明

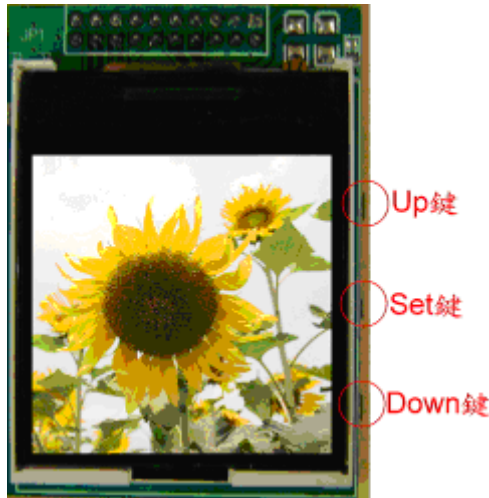
- 開啟電源：按住 Set 鍵 5 秒鐘，即開啟電源。



- 關閉電源：按 Set 鍵，進入設定模式。再按一下，關閉電源。



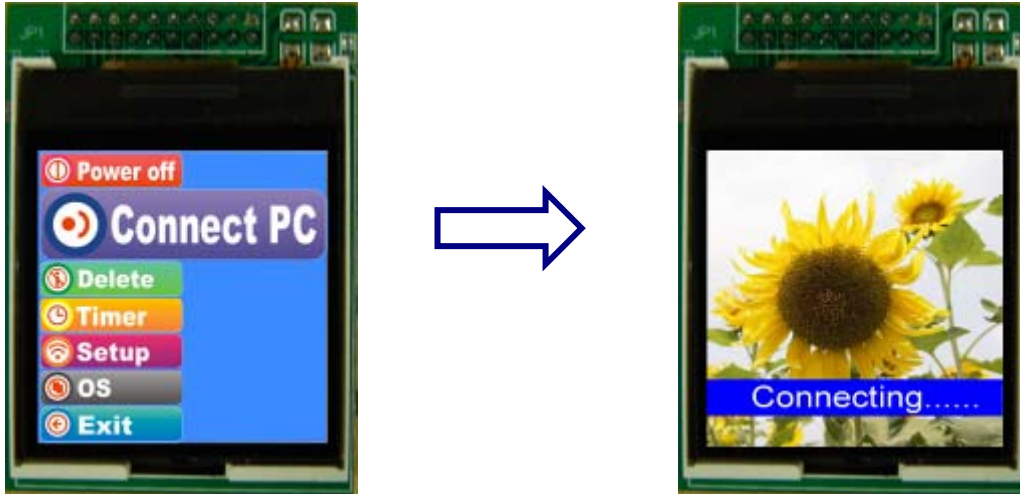
- 瀏覽圖片：按 Up 鍵或 Down 鍵，可瀏覽預先儲存的圖片。如果畫面無顯示圖片，請參考”圖片載入 TP6806 裝置流程”下載圖片。



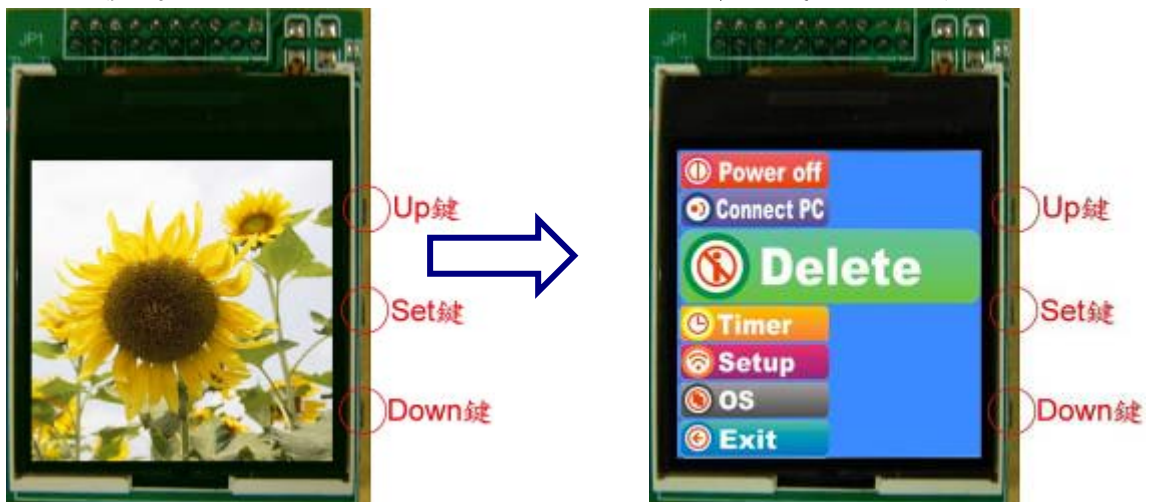
- 進入設定選單畫面：按 Set 鍵，進入設定選單畫面。使用 Up 鍵、Down 鍵上下移動，選擇設定項目。



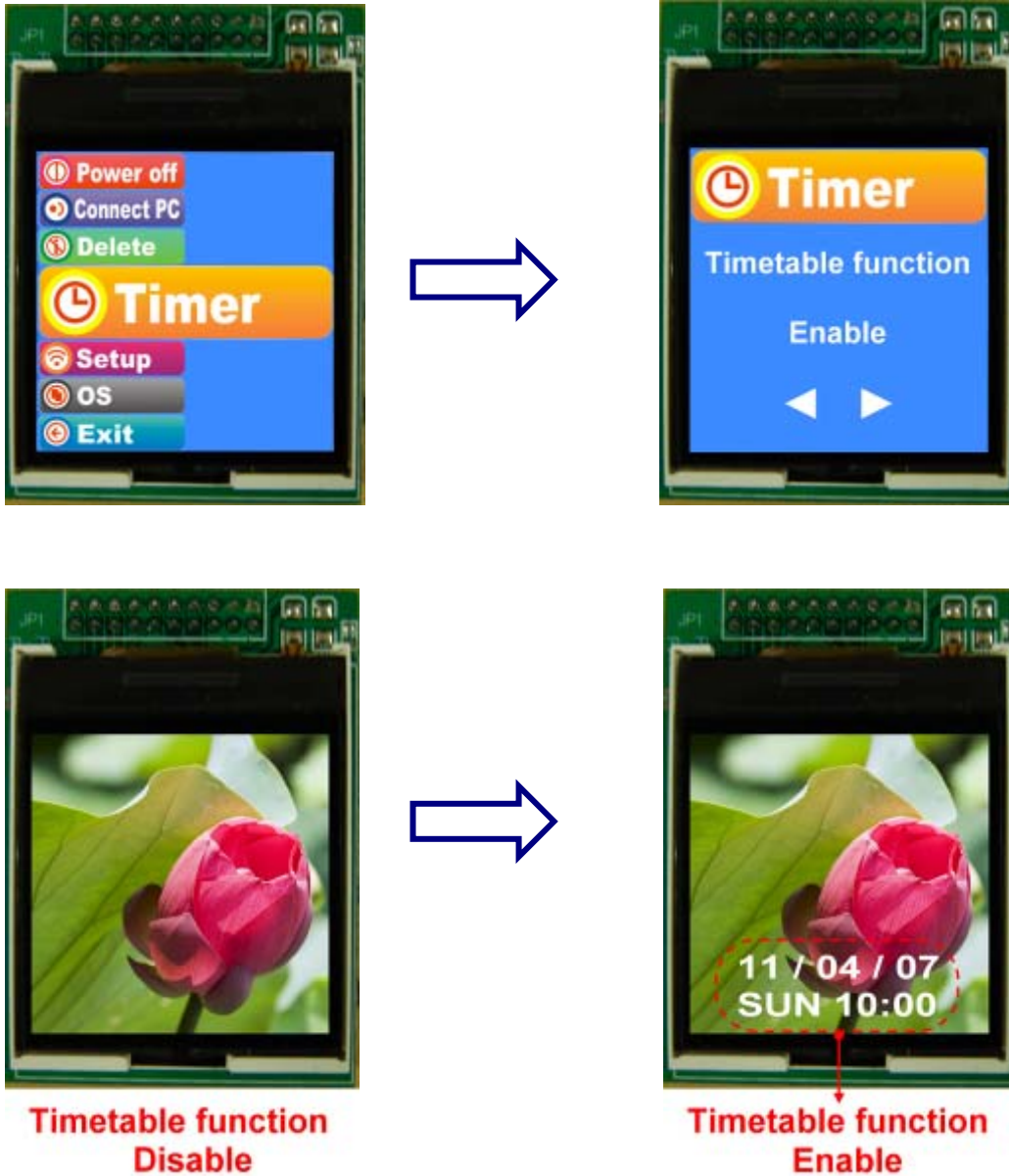
- 連結 PC：當您關閉 ImageViewer 程式時，會出現對話框問您是否移除裝置。當您選擇 Yse，此時 TP6806 會離開 PC USB 連結，但仍可具繼續充電，且操作 TP6806 單機上的任何設定。如要重新連結 PC 再做圖片的下載，不需要重新插拔裝置，只要在 TP6806 單機上按 Set 鍵進入選單設定模式，選擇 Connect PC 選項，再按一次 Set 鍵確認，即可重新連結至 PC，開啟 ImageViewer 程式。



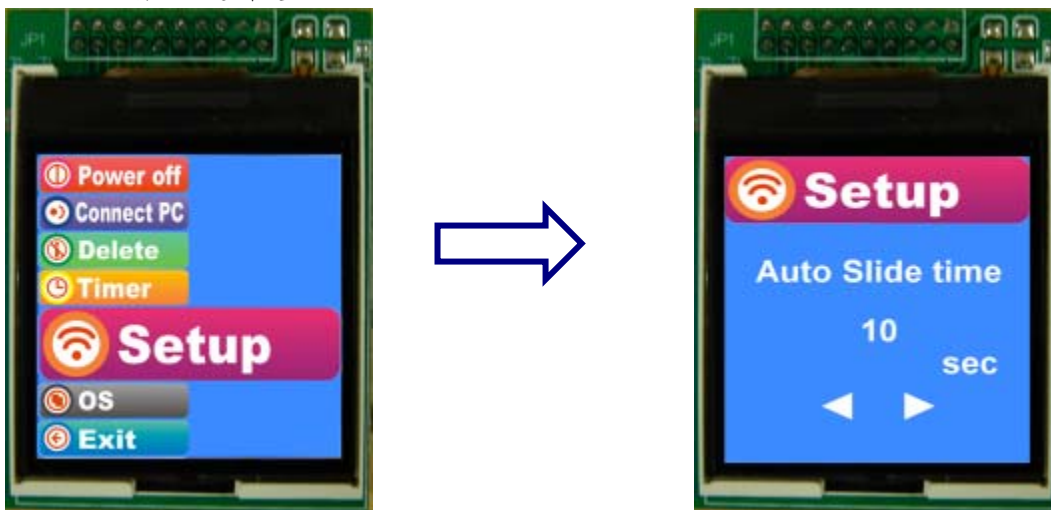
- 刪除圖片：在您所要刪除的圖片畫面，按 Set 鍵進入選單畫面，利用 Down 下移選項至 Delete，再按一次 Set 鍵，即完成刪除動作。



- 時間顯示：按 Set 鍵進入選單畫面，選擇 Timer 選項再按一次 Set 鍵，進入 Timer 設定畫面。Timer 設定畫面只有兩個設定參數值。利用 Up 鍵、Down 鍵可設定其參數值為 Enable 或者 Disable。Enable 表示開啟時間顯示功能。Disable 表示關閉此功能。



- 顯示功能設定：選單畫面選擇 Setup 選項，共有三個設定項目 Auto Slide time、Auto Standby、Brightness Setting。使用 Set 鍵做切換。按一下為 Auto Slide time 設定畫面。再按一下 Set 鍵，切換成 Auto Standby 設定畫面。再按一下，再切換成 Brightness Setting 設定畫面。再按一次，即跳回上一層的選單畫面。



- (a). Auto Slide time：此設定跟在 PC 上 ImageViewer 設定選項裡的待機時間設定為相同設定。設定圖片自動播放每張的間隔時間，設定時間以秒為單位，最大值為 31。設定為 0 時，表示不啟動圖片自動播放功能。按一下 Up 鍵，秒數加 1。相對的，按一下 Down 鍵，秒數減 1。



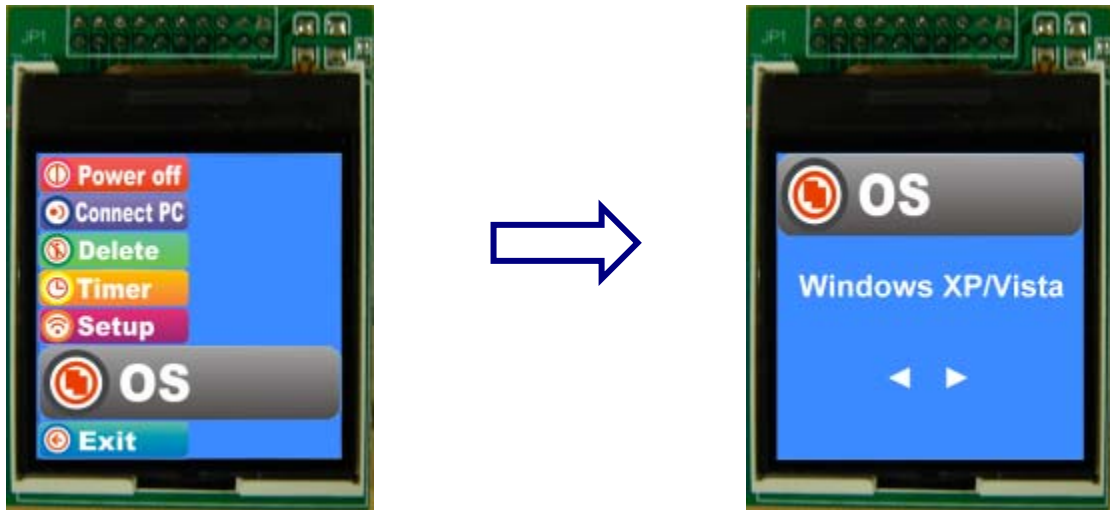
- (b). Auto Standby：此設定跟在 PC 上 ImageViewer 設定選項裡的待機時間設定為相同設定。以分為單位，最大值為 31。從使用者在單機模式下，無再輸入任何功能鍵開始計算，到達設定時間，會自動將顯示器背光關掉，達到省電效果。同樣的，按一次 Up 鍵，數值加 1，但這邊的單位為分，按一下 Down 鍵，數值減 1。



- (C). Brightness Setting：此設定跟在 PC 上 ImageViewer 設定選項裡的亮度設定為相同設定。其亮度設定共可分為 7 級。按 Up 鍵，Down 鍵做調整，7 格全為實心表示最亮，7 格全空心為最暗。機上調整時，即可預覽其明暗的亮度改變。



- 作業系統：選擇 OS 選項，按 Set 鍵，會顯示所要連結 PC 的 OS 狀態。



- 離開選單畫面：選擇到 Exit 選項，再按 Set 鍵，離開設定選單畫面，回到圖片顯示畫面。

