



TP6820

Photo Display

Application Note

**Tenx reserves the right to change or
discontinue this product without notice.**

tenx technology inc.

CONTENTS

TITLE	3
TP6820 Photo Display Function Definition	3
APPLICATION NOTE	3
1. 功能簡介	3
1.1 LCD 顯示功能簡介	3
1.2 硬體功能簡介	4
1.3 軟體功能簡介	4
1.4 軟體支援功能簡介	5
2. 應用程式 Image Viewer 簡介	5
2.1 已存圖片循環撥放功能 	6
2.2 設定 	6
2.3 格式化裝置 	6
2.4 未存圖片循環撥放功能 	6
2.5 裝置圖片瀏覽	6
2.6 預覽	6
3. 應用程式 Editor Writer 簡介	7
3.1 選擇 Module and Flash Size	7
3.2 產品資料填寫	7
3.3 Auto Run 檔案載入	7
3.4 載入圖檔選單	8
3.5 裝置設定選單	8
4. 硬體電路注意事項	8
4.1 DM、DP 電阻、電容值	8
4.2 應用線路 Application Circuit	9

PRODUCT NAME

TP6820

TITLE

TP6820 Photo Display Function Definition

APPLICATION NOTE

1. 功能簡介

1.1 LCD 顯示功能簡介

- (1) 使用 240-RGB * 320-DOT 的 TFT-LCD Display
- (2) Slide Show 及 16 張多圖預覽顯示
- (3) 月曆日期/時間顯示
- (4) 電池電力及電力不足顯示
- (5) 7 項功能介面顯示





1.2 硬體功能簡介


- (1) 支援 3 個按鍵 Next 、 Mode 、 Previous
- (2) 支援 NAND Flash 128M Bytes
- (3) 支援 FM 收音機


1.3 軟體功能簡介


- (1) 顯示 16 張縮圖  及圖檔刪除選擇 

- (2) 顯示圖片及撥放圖片時間設定 

- (3) 省電模式及背光亮度調整設定 

- (4) 顯示月曆/時間 

- (5) FM 收音機功能設定 

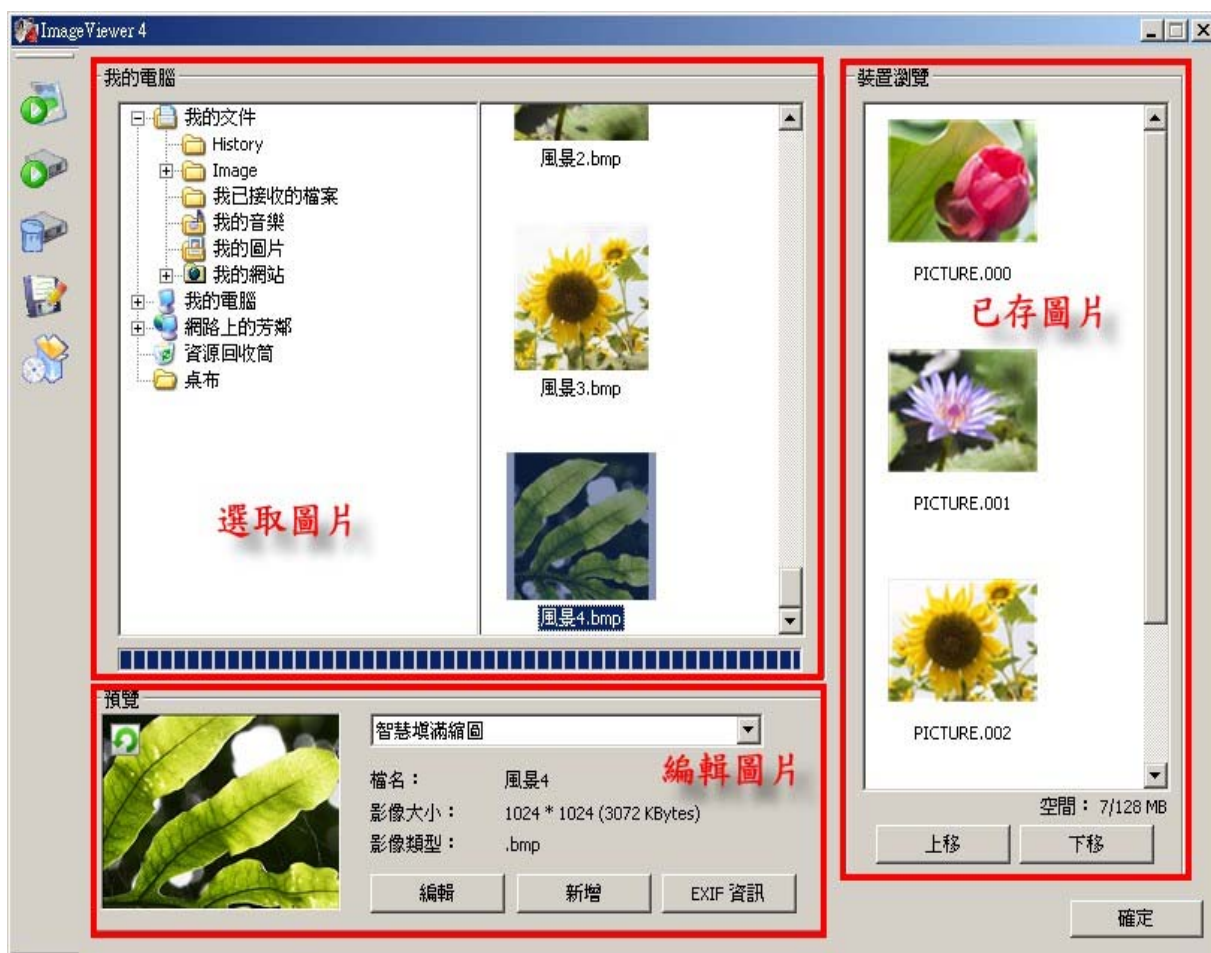
- (6) 關機選擇 

1.4 軟體支援功能簡介

- (1) 自行編輯圖檔及圖檔顯示順序
- (2) 自行編輯顯示背景顏色及字型顏色
- (3) 自訂顯示及撥放方式
- (4) 插入 USB 時，自動更新日期/時間
- (5) 支援圖檔格式 BMP 、JPG 、GIF...等

2. 應用程式 Image Viewer 簡介

當連接 USB 時，AP 應用程式將會自動開啟,且無需去安裝 AP，如下圖：



Note : 詳細功能及操作方法請參考 TP6820 使用手冊

2.1 已存圖片循環撥放功能



將所有已存入的圖片以設定的時間做循環撥放

2.2 設定



可設定前景顏色、背景顏色、省電待機時間、循環撥放時間、背光亮度調整、多國語言匯入等...

- (1) 前景顏色：可選擇文字顯示的顏色，除了基本顏色外，另可自定顏色
- (2) 背景顏色：可選擇背景顯示的顏色，除了基本顏色外，另可自定顏色
- (3) 省電待機時間：可選擇 0 ~ 31 分鐘後，進入關機模式 (0 代表不進入關機模式)
- (4) 循環撥放顯示時間：可選擇 0 ~ 31 秒鐘，圖片顯示的相隔時間 (0 代表不循環撥放)
- (5) 背光亮度調整：可選擇 0 ~ 7 種階段的亮度調整 (0 為最暗，7 為最亮)
- (6) 多國語言：除了預設語言英文外，另可匯入其他國語言

2.3 格式化裝置



將所有已存入的圖片，全部刪除

2.4 未存圖片循環撥放功能



將所選擇的圖片做循環撥放

2.5 裝置圖片瀏覽

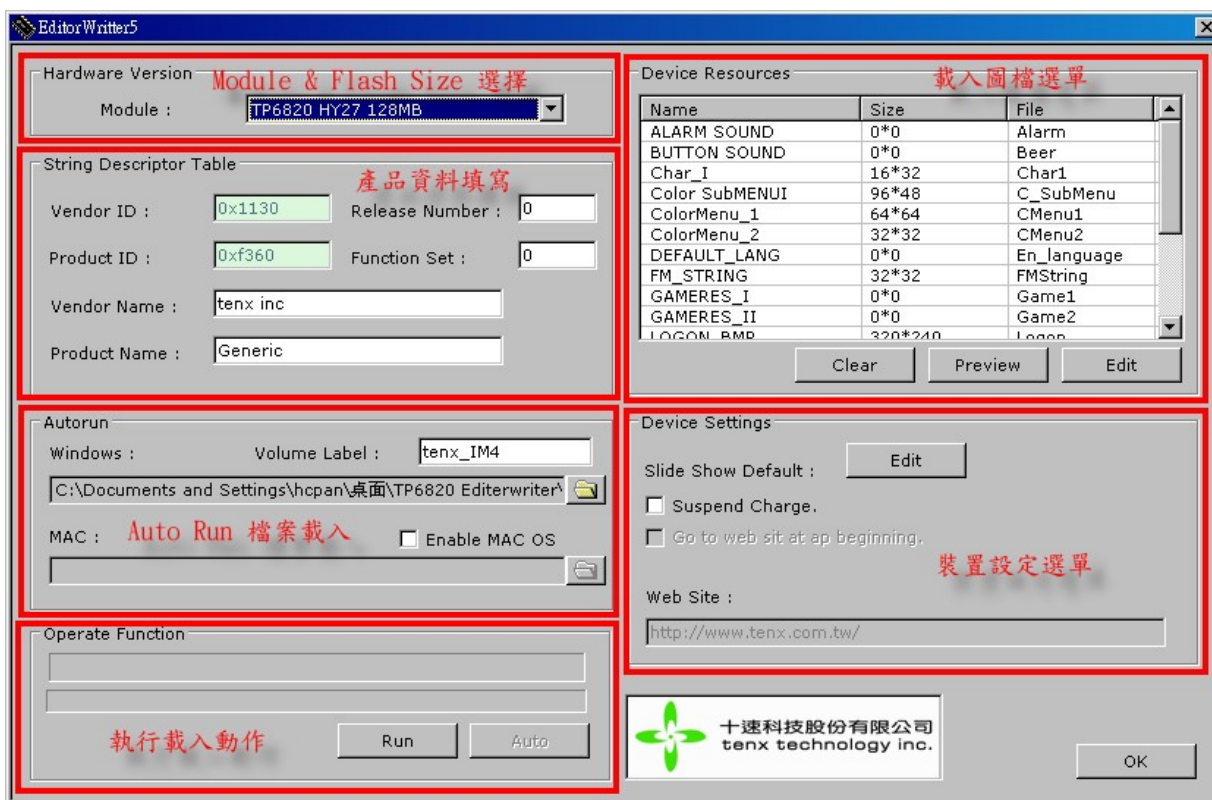
可將指定的圖片做上移、下移的動作

2.6 預覽

預覽其指定的圖片及對指定圖片做新增、編輯的動作

- (1) 新增：將所選取的圖片新增至裝置中
- (2) 編輯：可將所選取的圖片，做左旋 90 度、右旋 90 度、上下翻轉、左右翻轉、放大圖片、縮小圖片

3. 應用程式 Editor Writer 簡介



Note : 詳細功能及操作方法請參考 TP6820 使用手冊

3.1 選擇 Module and Flash Size

選擇所適合的 Module and Flash Size

3.2 產品資料填寫

可自訂 PID/VID 及產品名稱...等等

3.3 Auto Run 檔案載入

可當選擇好 Module 後，會自動載入 Auto Run 程式。當插入 USB 時，應用程式 Image Viewer 將自動執行

3.4 載入圖檔選單

當選擇好 Module 後，會自動載入顯示圖檔 Image Viewer 將自動執行

3.5 裝置設定選單

可設定背光亮度/顏色、待機時間、Slide Show 間隔時間...等等

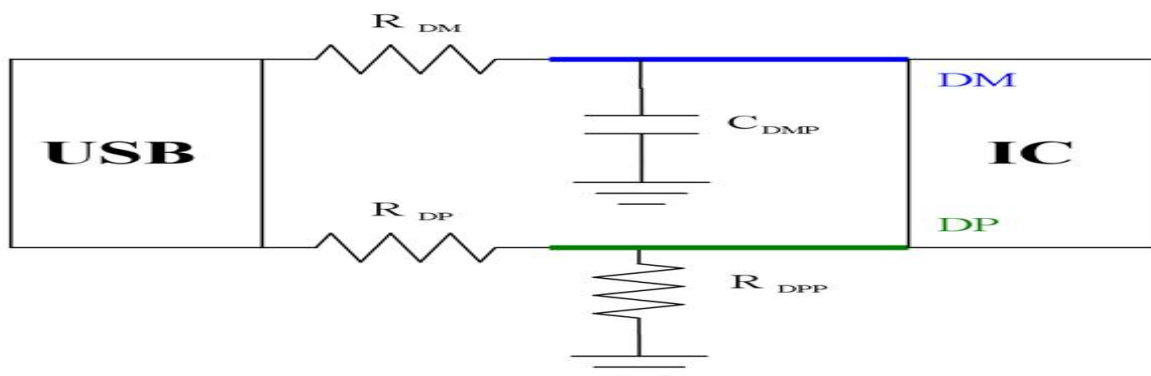
(1) Suspend Charge

此選項為選擇是否可在電腦待命時將電池進行充電動作，勾選為要在待命時充電，不勾選為進入待命時不會進行充電

Note : 請注意，假使要通過 USB-IF 認證時，需選擇“不勾選”，否則將無法通過 USB-IF 電流測試規範。

4. 硬體電路注意事項

4.1 DM、DP 電阻、電容值



RDM	CDMP	RDP	RDPP
33Ω	47pF	22Ω	1MΩ

Note : DM、DP 務必使用以上電阻、電容值，否則可能造成某些外接 PCI Car 出現無法辨識之情形。

4.2 應用線路 Application Circuit

